

Фитинги ПВХ
производства Pimtas

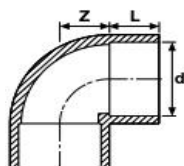
ТЕХНИК
KATALOG

PVC-U

pvcu.ru

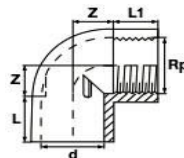
+7 (495) 241-22-48
info@pvcu.ru

**ПВХ (UH-PVC) Отвод 90° муфтовые окончания
под клеевое соединение**
UH-PVC Solvent Cement 90° Elbow



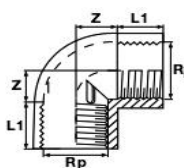
d (mm)	Давление PN	Артикул Code	Кг/шт Kg/Pcs	Шт/кор Box/Pcs	DN	L (mm)	Z (mm)
20	16	500 00 020 2	0.01	300	15	16	11
25	16	500 00 025 2	0.02	200	20	18.5	13.5
32	16	500 00 032 2	0.02	100	25	22	17
40	16	500 00 040 2	0.05	60	32	26	21
50	16	500 00 050 2	0.09	80	40	31	26
63	16	500 00 063 2	0.18	60	50	38	32.5
75	16	500 00 075 2	0.31	40	65	43.5	38.5
90	16	500 00 090 2	0.42	25	80	51	46
110	16	500 00 110 2	0.75	15	100	61	56
125	16	500 00 125 2	1.15	8	110	68.5	63.5
140	16	500 00 140 2	1.53	6	125	76	71
160	16	500 00 160 2	2.25	4	150	86	81
200	10	500 00 200 2	4.65	2	175	106	101
225	10	500 00 225 2	4.83	1	200	118.5	114
250	10	500 00 250 4	6.97	1	250	131	131
280	10	500 00 280 4	8.55	1	250	146	141
315	10	500 00 315 4	12.3	1	300	163.5	163
355	10	500 00 355 4	17.5	1	350	183.5	184
400	10	500 00 400 4	23.5	1	400	206	206

**ПВХ (UH-PVC) Отвод 90° с внутренней резьбой
и муфтовым окончанием под клеевое соединение**
UH-PVC One Side Female Threaded Elbow



d-Rp Inch	Давление PN	Артикул Code	Кг/шт Kg/Pcs	Шт/кор Box/Pcs	DN	Z (mm)	L (mm)	L1 (mm)
20 x 1/2"	16	500 10 020 2	0.02	303	15	11.0	16	14
25 x 3/4"	16	500 10 025 2	0.02	200	20	14.0	19	16
32 x 1"	16	500 10 032 2	0.04	100	25	17.0	22	21
40 x 1 1/4"	16	500 10 040 2	0.05	60	32	21.0	26	23
50 x 1 1/2"	16	500 10 050 2	0.09	80	40	26.0	31	25
63 x 2"	16	500 10 063 2	0.19	60	50	33.0	38	30
75 x 2 1/2"	16	500 10 075 2	0.41	40	65	38.5	44	30
90 x 3"	16	500 10 090 2	0.51	25	80	46.0	51	33
110 x 4"	16	500 10 110 2	1.00	15	100	56.0	61	39

ПВХ (UH-PVC) Отвод 90° с внутренней резьбой
UH-PVC Both Sides Female Threaded Elbow



d-Rp Inch	Давление PN	Артикул Code	Кг/шт Kg/Pcs	Шт/кор Box/Pcs	DN	L1 (mm)	Z (mm)
1/2"	16	500 20 020 2	0.02	303	15	14	11
3/4"	16	500 20 025 2	0.02	200	20	16.5	14
1"	16	500 20 032 2	0.04	100	25	21	17
1 1/4"	16	500 20 040 2	0.05	60	32	23	21
1 1/2"	16	500 20 050 2	0.09	80	40	25	26
2"	16	500 20 063 2	0.19	60	50	29.5	33
2 1/2"	16	500 20 075 2	0.42	40	65	30	38.5
3"	16	500 20 090 2	0.55	25	80	33	46
4"	16	500 20 110 2	1.05	15	100	39	56

ПВХ (УН-ПВХ) Отвод 90° муфтовым и втулочным окончанием
УН-PVC PRO-FIT Elbow 90°



d (mm)	d1 (mm)	Артикул Code	Давление PN	Кг/шт Kg/Pcs	Шт/кор Вох/Pcs	L (mm)	L1 (mm)	Z (mm)	Z1 (mm)	Z2 (mm)
50	40	501 00 050040 2	16	0.12	80	57	67	26	36	41
63	50	501 00 063050 2	16	0.23	40	71	83	33	45	52

ПВХ (УН-ПВХ) Отвод 90° с муфтовым и резьбовым окончанием (НР)
УН-PVC PRO-FIT Male Threaded Elbow 90°



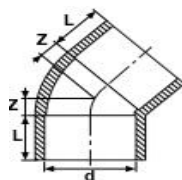
d (mm)	d-Rp Inch	Артикул Code	Давление PN	Кг/шт Kg/Pcs	Шт/кор Вох/Pcs	d1 (mm)	L (mm)	L1 (mm)	Z (mm)	Z1 (mm)	Z2 (mm)
50	1 1/2"	501 10 050040 2	10	1.00	80	40	57	67	26	36	41
63	2"	501 10 063050 2	10	1.00	40	50	71	83	33	45	52

ПВХ (УН-ПВХ) Плавный отвод 90° под клеевое соединение
УН-PVC 90° Short Bend



d (mm)	Давление PN	Артикул Code	Кг/шт Kg/Pcs	Шт/кор Вох/Pcs	d1 (mm)	Z (mm)	B (mm)
50	16	501 00 050050 2	0.27	25	63	100	31
63	16	501 00 063063 2	0.51	20	75	126	38
75	16	501 00 075075 2	0.78	15	90	150	44
90	16	501 00 090090 2	1.33	10	110	180	51
110	16	501 00 110110 2	2.96	5	125	220	61

ПВХ (УН-ПВХ) Отвод 45° под клеевое соединение
УН-PVC 45° Solvent Cement Elbow

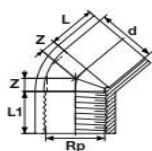


d (mm)	Давление PN	Артикул Code	Кг/шт Kg/Pcs	Шт/кор Вох/Pcs	DN (mm)	L (mm)	Z (mm)
20	16	502 00 020 2	0.01	400	15	16	5
25	16	502 00 025 2	0.01	200	20	18.5	6
32	16	502 00 032 2	0.02	100	25	22	7.5
40	16	502 00 040 2	0.04	75	32	26	9.5
50	16	502 00 050 2	0.07	80	40	31	11.5
63	16	502 00 063 2	0.13	50	50	38	14
75	16	502 00 075 2	0.20	40	65	43.5	16.5
90	16	502 00 090 2	0.34	25	80	51	19.5
110	16	502 00 110 2	0.63	18	100	61	24
125	16	502 00 125 2	0.91	8	110	68.5	27
140	16	502 00 140 2	1.35	6	125	76	30
160	16	502 00 160 2	2.00	5	150	86	34
200	10	502 00 200 2	3.7	2	175	106	43
225	10	502 00 225 2	4	2	200	118.5	48
250	10	502 00 250 4	5.47	2	250	131	53
280	10	502 00 280 5	7.51	1	250	146	59
315	10	502 00 315 4	9.2	1	300	163.5	63
355	10	502 00 355 5	9.65	1	350	183.5	67
400	10	502 00 400 4	5	1	400	206	72



ПВХ (УН-РVC) Отвод 45° муфтовое и резьбовое (ВР) окончания

UH-PVC 45° One Side Female Threaded Elbow

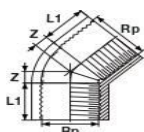


d-Rp Inch	Давление PN	Артикул Code	Кг/шт Kg/Pcs	Шт/кор Box/Pcs	DN (mm)	L (mm)	L1 (mm)	Z (mm)
20 x 1/2"	16	502 10 020 2	0.02	300	15	16	14	5
25 x 3/4"	16	502 10 025 2	0.02	200	20	18.5	16.5	6
32 x 1"	16	502 10 032 2	0.03	100	25	22	21	7.5
40 x 1 1/4"	16	502 10 040 2	0.04	60	32	26	23	9.5
50 x 1 1/2"	16	502 10 050 2	0.08	80	40	31	25	11.5
63 x 2"	16	502 10 063 2	0.14	60	50	38	29.5	14
75 x 2 1/2"	16	502 10 075 2	0.30	40	63	43.5	30	16.5
90 x 3"	16	502 10 090 2	0.43	25	80	51	33	19.5
110 x 4"	16	502 10 110 2	0.88	18	100	61	39	24



ПВХ (УН-РVC) Отвод 45° с внутренней резьбой

UH-PVC 45° Both Sides Female Threaded Elbow

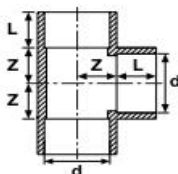


Rp Inch	Давление PN	Артикул Code	Кг/шт Kg/Pcs	Шт/кор Box/Pcs	DN (mm)	L1 (mm)	Z (mm)
1/2"	16	502 20 020 2	0.02	300	15	14	5
3/4"	16	502 20 025 2	0.02	200	20	16.5	6
1"	16	502 20 032 2	0.03	100	25	21	7.5
1 1/4"	16	502 20 040 2	0.04	60	32	23	9.5
1 1/2"	16	502 20 050 2	0.09	80	40	25	11.5
2"	16	502 20 063 2	0.15	60	50	29.5	14
2 1/2"	16	502 20 075 2	0.32	40	63	30	16.5
3"	16	502 20 090 2	0.45	25	80	33	19.5
4"	16	502 20 110 2	0.87	18	100	39	24



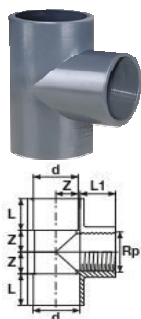
ПВХ (УН-РVC) Тройник 90° под клеевое соединение

UH-PVC Solvent Cement Tee



d (mm)	Давление PN	Артикул Code	Кг/шт Kg/Pcs	Шт/кор Box/Pcs	DN (mm)	L (mm)	Z (mm)
20	16	504 00 020 2	0.02	200	15	16	11
25	16	504 00 025 2	0.04	100	20	18.5	13.5
32	16	504 00 032 2	0.07	60	25	22	17
40	16	504 00 040 2	0.11	90	32	26	21
50	16	504 00 050 2	0.12	50	40	31	26
63	16	504 00 063 2	0.22	50	50	38	32.5
75	16	504 00 075 2	0.33	30	65	43.5	38.5
90	16	504 00 090 2	0.60	18	80	51	46
110	16	504 00 110 2	1.05	10	100	61	56
125	16	504 00 125 2	2.09	6	110	68.5	63.5
140	16	504 00 140 2	2.18	4	125	76	71
160	16	504 00 160 2	3.30	3	150	86	81
200	10	504 00 200 2	4.57	1	175	106	101
225	10	504 00 225 2	6.50	1	200	118.5	114
250	10	504 00 250 4	8.92	1	250	131	126
280	10	504 00 280 4	11.3	1	250	146	141
315	10	504 00 315 4	16.4	1	300	163.5	159
355	10	504 00 355 4	23.6	1	350	183.5	184
400	10	504 00 400 4	28.1	1	400	206	206

**ПВХ (УН-РВС) Тройник 90° муфтовые окончания
под клевое соединение, отвод с ВР**
УН-PVC One Side Female Threaded Tee



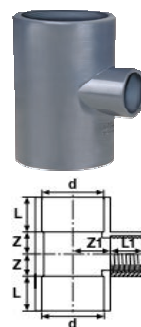
d (mm)	Rp Inch	Артикул Code	Давление PN	Кг/шт Kg/Pcs	Шт/кор Vox/Pcs	DN (mm)	L1 (mm)	L (mm)	Z (mm)
20	1/2"	504 10 020 2	16	0.02	200	15	14	16	11
25	3/4"	504 10 025 2	16	0.04	100	20	16.5	18.5	14
32	1"	504 10 032 2	16	0.07	60	25	21	22	18
40	1 1/4"	504 10 040 2	16	0.11	90	32	23	26	21
50	1 1/2"	504 10 050 2	16	0.12	50	40	25	31	26
63	2"	504 00 063 2	16	0.22	50	50	29.5	38	32.5
75	2 1/2"	504 00 075 2	16	0.22	30	65	30	43.5	40
90	3"	504 00 090 2	16	0.22	18	80	33	51	46
110	4"	504 00 110 2	16	0.22	10	100	39	61	52

ПВХ (УН-РВС) Тройник 90° с внутренней резьбой
УН-PVC Female Threaded Tee



Rp Inch	Давление PN	Артикул Code	Кг/шт Kg/Pcs	Шт/кор Vox/Pcs	DN (mm)	L (mm)	Z (mm)
1/2"	16	504 20 020 2	0.02	200	15	14	11
3/4"	16	504 20 025 2	0.04	100	20	16.5	14
1"	16	504 20 032 2	0.07	60	25	21	18
1 1/4"	16	504 20 040 2	0.11	90	32	23	21
1 1/2"	16	504 20 050 2	0.12	50	40	25	26
2"	16	504 20 063 2	0.22	50	50	29.5	32.5
2 1/2"	16	504 20 075 2	0.22	30	65	30	40
3"	16	504 20 090 2	0.22	18	80	33	46
4"	16	504 20 110 2	0.22	10	100	39	52

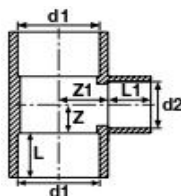
ПВХ (УН-РВС) Тройник переходной, отвод с ВР
УН-PVC One Side Female Threaded Reducing Tee



d (mm)	Rp Inch	Артикул Code	Давление PN	Кг/шт Kg/Pcs	Шт/кор Vox/Pcs	DN (mm)	L (mm)	L1 (mm)	Z1 (mm)	Z (mm)
50	1"	508 10 050032 2	16	0.14	75	40	31	21	18	26
63	1"	508 10 063032 2	16	0.24	40	50	38	21	18	32.5
63	1 1/2"	508 10 063050 2	16	0.29	30	50	38	25	26	32.5
75	2"	508 10 075063 2	16	0.47	35	65	44	29.5	26	40
90	2"	508 10 090063 2	16	0.66	25	75	51	29.5	32.5	46
90	2 1/2"	508 10 090075 2	16	0.68	22	75	51	30	32.5	46
110	2"	508 10 110063 2	16	0.77	10	100	61	29.5	40	52
110	2 1/2"	508 10 110075 2	16	0.95	11	100	61	30	32.5	52
110	3"	508 10 110090 2	16	1.00	10	100	61	33	56	52

ПВХ (УН-PVC) Тройник переходной под клеевое соединение

УН-PVC Solvent Cement Reducing Tee

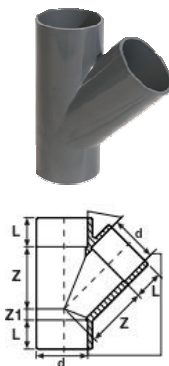


d1 (mm)	d2 (mm)	Артикул Code	Давление PN	Кг/шт Kg/Pcs	Шт/кор Box/Pcs	DN1 (mm)	DN2 (mm)	L (mm)	L1 (mm)	Z1 (mm)	Z (mm)
32	20	508 00 032020 2	16	0.08	50	25	15	22	16	17	14
32	25	508 00 032025 2	16	0.08	60	25	20	22	16	17	14
32	50	508 00 032050 2	16	0.11	80	25	40	22	16	17	14
40	20	508 00 040020 2	16	0.13	48	32	15	26	16	23	17
40	25	508 00 040025 2	16	0.13	48	32	20	26	18.5	23	17
40	32	508 00 040032 2	16	0.13	48	32	25	26	22	23	17
50	20	508 00 050020 2	16	0.14	75	40	15	31	16	28	17
50	32	508 00 050032 2	16	0.14	75	40	25	31	18.5	28	17
50	40	508 00 050040 2	16	0.14	50	40	32	31	22	28	17
63	25	508 00 063025 2	16	0.24	40	40	15	38	26	28	23
63	32	508 00 063032 2	16	0.24	30	50	25	38	18.5	35	23
63	40	508 00 063040 2	16	0.25	30	50	32	38	22	35	23
63	50	508 00 063050 2	16	0.29	30	50	40	38	26	35	23
75	32	508 00 075032 2	16		30	65	25	43.5	22	38.5	17
75	40	508 00 075040 2	16		30	65	32	43.5	26	38.5	23
75	50	508 00 075050 2	16		30	65	40	43.5	31	38.5	28
75	63	508 00 075063 2	16	0.45	30	65	50	43.5	31	38.5	28
90	32	508 00 090032 2	16		35	80	25	51	22	46	17
90	40	508 00 090040 2	16		35	80	32	51	26	46	23
90	50	508 00 090050 2	16		35	80	40	51	31	46	28
90	63	508 00 090063 2	16	0.64	35	80	50	51	38	46	35
90	75	508 00 090075 2	16	0.66	25	80	65	51	38	46	35
110	32	508 00 110032 2	16		22	100	25	61	22	56	17
110	40	508 00 110040 2	16		22	100	32	61	26	56	23
110	50	508 00 110050 2	16		22	100	40	61	31	56	28
110	63	508 00 110063 2	16	0.75	22	100	50	61	43.5	56	40
110	75	508 00 110075 2	16	0.93	10	100	65	61	38	56	35
110	90	508 00 110090 2	16	0.98	11	100	80	61	43.5	56	40
125	63	508 00 125063 2	16	1.26	10	110	50	68.5	51	64	46
*125	75	508 00 125075 2	16	1.71	10	110	65	68.5	38	64	35
125	90	508 00 125090 2	16	1.58	8	110	80	68.5	43.5	64	40
125	110	508 00 125110 2	16	1.59	8	110	100	68.5	51	64	46
*140	63	508 00 140063 2	16	2.53	8	125	50	76	61	72	56
*140	75	508 00 140075 2	16	2.54	6	125	65	76	38	72	35
*140	90	508 00 140090 2	16	2.53	6	125	80	76	43.5	72	40
140	110	508 00 140110 2	16	2.27	6	125	100	76	51	72	46
*160	63	508 00 160063 2	16	2.69	5	150	50	86	61	81	56
*160	75	508 00 160075 2	16	2.70	5	150	65	86	38	81	35
160	90	508 00 160090 2	16	2.69	5	150	80	86	43.5	81	40
160	110	508 00 160110 2	16	2.43	5	150	100	86	51	81	46
*160	125	508 00 160125 2	16	4.15	5	150	110	86	61	81	56
*200	75	508 00 200075 2	16	4.30	2	175	65	106	68.5	107	69
*200	90	508 00 200090 2	16	4.29	2	175	80	106	43.5	107	40
200	110	508 00 200110 2	16	4.03	2	175	100	106	51	107	46
*200	125	508 00 200125 2	16	5.25	2	175	110	106	61	107	82
*200	140	508 00 200140 2	16	4.96	2	175	125	106	68.5	107	82
200	160	508 00 200160 2	16	4.40	2	175	150	106	76	107	82
225	110	508 00 225110 2	16	4.32	2	200	100	118.5	86	120	82
*225	125	508 00 225125 2	16	5.43	2	200	110	118.5	61	120	56
*225	140	508 00 225140 2	16	5.14	2	200	125	118.5	68.5	120	69
225	160	508 00 225160 2	16	4.58	2	200	150	118.5	76	120	72
*225	200	508 00 225200 2	10	4.80	2	200	175	118.5	86	120	82
250	110	508 00 250110 2	10	7.75	1	250	100	131	106	132	107
250	140	508 00 250140 2	10	7.85	1	250	125	131	61	132	132
250	160	508 00 250160 2	10	7.95	1	250	150	131	76	132	132
250	200	508 00 250200 2	10	8.15	1	250	175	131	86	132	132
*250	225	508 00 250225 2	10	10.56	1	250	200	131	106	132	132
280	110	508 00 280110 2	10		1	215	100	146	118.5	146	132
*280	140	508 00 280140 5	10		1	250	125	146	61	146	146
280	160	508 00 280160 5	10		1	250	150	146	76	146	146
*280	200	508 00 280200 2	10		1	250	175	146	86	146	146
280	225	508 00 280225 2	10		1	250	200	146	106	146	146
*280	250	508 00 280250 2	10		1	250	250	146	118.5	146	146
315	110	508 00 315110 2	10	14.2	1	300	100	146	131	146	146

315	160	508 00 315160 2	10	13.5	1	300	150	164	61	168	168
315	225	508 00 315225 2	10	14.1	1	300	200	164	86	168	168
315	250	508 00 315250 2	10	22.3	1	300	250	164	119	168	168
*315	280	508 00 315280 2	10	19.9	1	300	250	164	131	168	168
*355	280	508 00 355280 5	10	33.5	1	350	250	164	146	168	168
*355	315	508 00 355315 5	10	30.1	1	350	300	184	146	196	152
*400	280	508 00 400280 5	10	46.5	1	400	250	184	164	196	175
*400	315	508 00 400315 5	10	43	1	400	300	206	146	214	152
*400	355	508 00 400355 5	10	36.6	1	400	350	206	164	214	175

*Redüksiyon ile yapıştirılarak düşürülmüştü/ Сокр. фактор безопасности

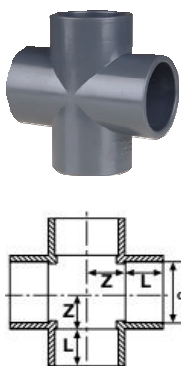
ПВХ (УН-РVС) Тройник 45° под клеовое соединение УН-РVС Solvent Single Branch T 45°



d (mm)	Давление PN	Артикул Code	Кг/шт Kg/Pcs	Шт/кор Вох/Pcs	Z (mm)	Z1 (mm)	L (mm)
*20	16	507 00 020 4			27	6	16
*25	16	507 00 025 4			33	7	18.5
*32	16	507 00 032 4			42	8	22
*40	16	507 00 040 4			51	10	26
50	16	507 00 050 4	0.12	80	53	12	31
63	16	507 00 063 4	0.23	40	79	14	38
*75	16	507 00 075 4		25	94	17	43.5
*90	16	507 00 090 4		20	122	20	51
110	16	507 00 110 4	1.41	15	137	24	61

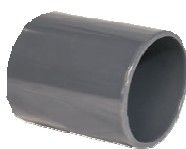
* U-PVC Borudan Konfeksiyon./ Изготовлено из трубы

ПВХ (УН-РVС) Крестовина 90° под клеовое соединение УН-РVС Solvent Cement 90° Cross

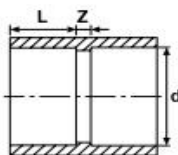


d (mm)	Давление PN	Артикул Code	Кг/шт Kg/Pcs	Шт/кор Вох/Pcs	DN (mm)	L (mm)	Z (mm)
32	16	506 00 032 2	0.09	110	25	22	17
40	16	506 00 040 2	0.14	70	32	26	21
50	16	506 00 050 2	0.22	35	40	31	26
63	16	506 00 063 2	0.37	40	50	38	32.5
75	16	506 00 075 2	0.55	20	65	43.5	38.5
90	16	506 00 090 2	0.96	12	80	51	46
110	16	506 00 110 2	1.62	7	100	61	56
*125	16	506 00 125 2	2.35	4	110	68.5	63.5
*140	16	506 00 140 5	2.52	4	125	76	71
160	16	506 00 160 5	3.95	3	150	86	81
200	16	506 00 200 5	5.02	1	175	106	101
*225	16	506 00 225 5	5.91	1	200	118.5	114
*250	16	506 00 250 5		1	250	131	126
*280	16	506 00 280 5		1	250	146	141
*315	16	506 00 315 5		1	300	163.5	159
*355	16	506 00 355 5		1	350	183.5	184
*400	16	506 00 400 5		1	400	206	206

ПВХ (УН-РVС) Муфта соединительная клеовая УН-РVС Double Socket

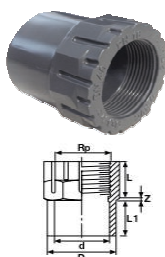


d (mm)	Давление PN	Артикул Code	Кг/шт Kg/Pcs	Шт/кор Вох/Pcs	DN (mm)	L (mm)	Z (mm)
16	16	511 00 016 2	1	480	12	14	3
20	16	511 00 020 2	0.01	480	15	16	3
25	16	511 00 025 2	0.02	250	20	18.5	3
32	16	511 00 032 2	0.01	125	25	22	3
40	16	511 00 040 2	0.03	100	32	26	3
50	16	511 00 050 2	0.06	70	40	31	3
63	16	511 00 063 2	0.11	135	50	38	3



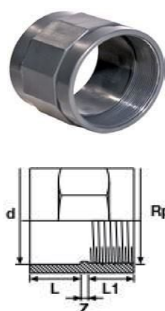
75	16	511 00 075 2	0.17	80	65	43.5	4
90	16	511 00 090 2	0.30	45	80	51	5
110	16	511 00 110 2	0.48	28	100	61	6
125	16	511 00 125 2	0.7	22	110	68.5	6
140	16	511 00 140 2	0.9	16	125	76	8
160	16	511 00 160 2	1.3	12	150	86	8
200	16	511 00 200 2	2.15	4	175	106	8
225	16	511 00 225 2	3.79	2	200	118.5	10
250	10	511 00 250 4	4	1	250	131	12
280	10	511 00 280 5	7.6	1	250	146	12
315	10	511 00 315 5	6.98	1	300	163.5	14
355	10	511 00 355 5	13.9	1	350	183.5	68
400	10	511 00 400 5	11.6	1	400	206	73

ПВХ (УН-ПВХ) Переходная муфта с внутренней резьбой UH-PVC One Side Female Threaded Reducer Adaptor



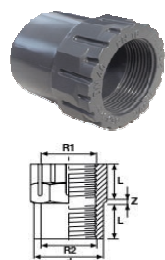
d (mm)	Rp Inch	Артикул Code	Давление PN	Кг/шт Kg/Pcs	Шт/кор Box/Pcs	D (mm)	L (mm)	L1 (mm)	Z (mm)
20	1/2"	518 00 020 2	16	0.01	450	25	12	16	5.5
25	3/4"	518 00 025 2	16	0.02	240	32	16	22	1.5
32	1"	518 00 032 2	16	0.03	180	40	19	27	1.5
40	1 1/4"	518 00 040 2	16	0.06	80	50	22	27	5
50	1 1/2"	518 00 050 2	16	0.13	100	63	19	38	9.5
63	2"	518 00 063 2	16	0.17	75	75	24	39	6

ПВХ (УН-ПВХ) Переходная муфта с внутренней резьбой под клеевое соединение UH-PVC One Side Female Threaded Adaptor



d (mm)	Rp Inch	Артикул Code	Давление PN	Кг/шт Kg/Pcs	Шт/кор Box/Pcs	L (mm)	L1 (mm)	Z (mm)
75	2 1/2"	519 00 075 2	16	0.24	75	44	32	7
90	3"	519 00 090 2	16	0.31	60	52	36	9
110	4"	519 00 110 2	16	0.47	18	61	40	9
125	4 1/2"	519 00 125 5	16	0.86	22	69	44	40
140	5"	519 00 140 5	16	1.06	16	75	44	40
160	6"	519 00 160 5	10	1.56	12	86	50	50
200	7"	519 00 200 5	10	2.34	4	106	55	50
225	8"	519 00 225 5	10	3.09	2	120	60	55
250	9"	519 00 250 5	10	3.90	2	131	60	55

ПВХ (УН-ПВХ) Резьбовая муфта UH-PVC Female Threaded Reducer Adaptor



d (mm)	R1-R2 Inch	Артикул Code	Давление PN	Кг/шт Kg/Pcs	Шт/кор Box/Pcs	L (mm)	Z (mm)
25	1/2"	518 10 020 2	16	0.01	450	12	5.5
32	3/4"	518 10 025 2	16	0.02	240	16	1.5
40	1"	518 10 032 2	16	0.03	180	19	1.5
50	1 1/4"	518 10 040 2	16	0.06	80	22	5
63	1 1/2"	518 10 050 2	16	0.15	100	19	9.5
75	2"	518 10 063 2	16	0.15	75	24	6

ПВХ (УН-ПВХ) Муфта резьбовая переходная UH-PVC Both Side Female Adaptor



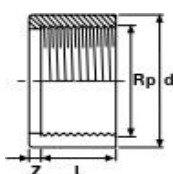
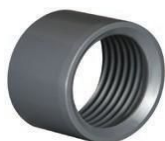
R1 Inch	R2 Inch	Артикул Code	Давление PN	Кг/шт Kg/Pcs	Шт/кор Box/Pcs	L1 (mm)	Z (mm)
75	2 1/2"	519 10 075 2	16		75	32	7
90	3"	519 10 090 2	16		60	36	9
110	4"	519 10 110 2	16		18	40	9

ПВХ (УН-ПВХ) Резьбовой переходник НР/ВП UH-PVC One Side Female Other Side Male Threaded Adaptor



R1 Inch	R2 Inch	Артикул Code	Давление PN	Кг/шт Kg/Pcs	Шт/кор Box/Pcs	L (mm)	Z (mm)
1 1/4"	1 1/2"	518 20 040 2	16	0.04	80	22	5
1 1/2"	1 1/2"	518 20 050 2	16	0.07	150	19	9.5
2 1/2"	2"	508 20 050 2	16	0.09	95	19	9.5
2"	2"	518 20 063 2	16	0.10	160	24	6
2"	2 1/2"	518 20 063 3	16	0.14	75	24	6
2 1/2"	3"	518 20 075 2	16		75	32	7
4"	4 1/2"	518 20 110 2	16		18	36	9

ПВХ (УН-ПВХ) Редукционная переходная муфта клей/ резьба UH-PVC Female Threaded Reducing Tee



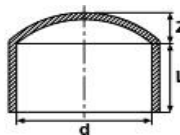
d (mm)	Rp Inch	Артикул Code	Давление PN	Кг/шт Kg/Pcs	Шт/кор Box/Pcs	L (mm)	Z (mm)
25	1/2"	509 10 025020 2	16	0.004	1200	16	3
32	1/2"	509 10 032020 2	16	0.01	600	16	7
40	3/4"	509 10 040025 2	16	0.02	300	20	7
40	1"	509 10 040032 2	16	0.01	300	20	6
50	1"	509 10 050032 2	16	0.03	200	25	6
50	1 1/4"	509 10 050040 2	16	0.02	200	23	9
63	1"	509 10 063032 2	16	0.07	100	22	16
63	1 1/2"	509 10 063050 2	16	0.05	100	30	8
75	1 1/2"	509 10 075050 2	16	0.09	30	31	13
75	2"	509 10 075063 2	16	0.07	30	36	8
90	2"	509 10 090063 2	16	0.14	65	38	13
90	2 1/2"	509 10 090075 2	16	0.13	65	43	8
110	2"	509 10 110063 2	16	0.26	75	38	23
110	2 1/2"	509 10 110075 2	16	0.27	75	44	17
110	3"	509 10 110090 2	16	0.26	75	50	10

ПВХ (УН-ПВХ) Редукционный адаптор клей/ резьба (ВП) UH-PVC One Side Female Threaded Reducer Adaptor



d (mm)	R1 Inch	Артикул Code	Давление PN	Кг/шт Kg/Pcs	Шт/кор Box/Pcs	L (mm)	Z (mm)	H (mm)
32	3/4"	518 20 025 2	16	0.01	550	12	8	28
40	1"	518 20 032 2	16	0.01	250	14.4	9	35
50	1 1/4"	518 21 040 2	16	0.02	180	16.8	9	44
63	2"	518 20 063 2	16	0.06	120	21.1	12	68

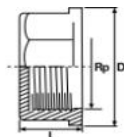
ПВХ (УН-ПВХ) Заглушка под клеевое соединение UH-PVC Solvent Cement End Cap



d (mm)	Давление PN	Артикул Code	Кг/шт Kg/Pcs	Шт/кор Box/Pcs	DN	L (mm)	Z (mm)
20	16	516 00 020 2	0.008	700	15	16	5.5
25	16	516 00 025 2	0.01	600	20	18.5	7
32	16	516 00 032 2	0.02	250	25	22	8.5
40	16	516 00 040 2	0.04	150	32	26	10
50	16	516 00 050 2	0.05	100	40	31	12
63	16	516 00 063 2	0.08	100	50	38	16
75	16	516 00 075 2	0.17	60	65	43.5	18
90	16	516 00 090 2	0.34	35	80	51	20
110	16	516 00 110 2	0.34	25	100	61	24
125	16	516 00 125 2	0.46	15	110	68.5	26
140	16	516 00 140 2	0.82	10	125	76	30
160	16	516 00 160 2	1.16	8	150	86	38
200	16	516 00 200 2	1.46	8	175	106	44
225	16	516 00 225 2	2.31	6	200	118.5	50
250	10	516 00 250 2	2.87	2	250	131	55
280	10	516 00 280 2	4.81	2	250	146	60
315	10	516 00 315 2	5.87	1	300	163.5	64
355	10	516 00 355 4	9.30	1	350	183.5	67
400	10	516 00 400 4	16.2	1	400	206	71
*450	10	516 00 450 5	-	1	-	-	-
*500	10	516 00 500 5	-	1	-	-	-

ПВХ (УН-PVC) Заглушка с внутренней резьбой

УН-PVC Female Threaded Cap



d (mm)	Rp Inch	Артикул Code	Давление PN	Кг/шт Kg/Pcs	Шт/кор Box/Pcs	L (mm)	D (mm)
20	1/2"	517 00 020 2	16	0.01	700	19.5	26
25	3/4"	517 00 025 2	16	0.08	600	20.5	31
32	1"	517 00 032 2	16	0.024	250	24	39
40	1 1/4"	517 00 040 2	16	0.027	150	26.5	51
50	1 1/2"	517 00 050 2	16	0.082	90	27	56
63	2"	517 00 063 2	16	0.067	100	33.5	70
75	2 1/2"	517 00 075 2	16	0.23	60	40	88
90	3"	517 00 090 2	16	0.2	35	44	102
110	4"	517 00 110 2	16	0.29	25	50	128

ПВХ (УН-PVC) Резьбовая пробка

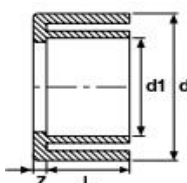
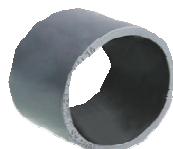
УН-PVC Solvent Cement Threaded Plug (Metric-R)



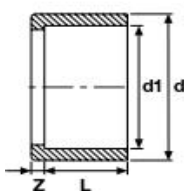
Rp Inch	Давление PN	Артикул Code	Кг/шт Kg/Pcs	Шт/кор Box/Pcs	D (mm)	L (mm)	Z (mm)	S (mm)
2"	16	523 00 063 2	0.06	100	75	31	12	65
2 1/2"	16	523 00 075 2	0.11	60	90	34	16	94
4"	16	523 00 110 2	0.2	30	110	40	17	138

ПВХ (УН-PVC) Переходное кольцо под клеевое соединение

УН-PVC Solvent Cement Reducer



d (mm)	d1 (mm)	Артикул Code	Давление PN	Кг/шт Kg/Pcs	Шт/кор Box/Pcs	L (mm)	Z (mm)
20	16	509 00 020016 2	16	0.004	1500	14	2
25	20	509 00 025020 2	16	0.004	1000	16	3
32	20	509 00 032020 2	16	0.01	500	16	7
32	25	509 00 032025 2	16	0.01	500	18.5	4
40	20	509 00 040020 2	16	0.02	300	16	10
40	25	509 00 040025 2	16	0.02	300	18.5	7
40	32	509 00 040032 2	16	0.01	300	22	4
50	32	509 00 050032 2	16	0.03	200	22	9
50	40	509 00 050040 2	16	0.02	200	26	5
63	32	509 00 063032 2	16	0.07	100	22	16
63	40	509 00 063040 2	16	0.07	100	26	11
63	50	509 00 063050 2	16	0.05	100	31	6.5
75	40	509 00 075040 2	16	0.08	60	26	17.5
75	50	509 00 075050 2	16	0.09	60	31	13
75	63	509 00 075063 2	16	0.07	60	38	6
90	32	509 00 090032 2	16	0.13	65	22	25
90	50	509 00 090050 2	16	0.14	70	31	20
90	63	509 00 090063 2	16	0.14	70	38	13
90	75	509 00 090075 2	16	0.13	70	43.5	8
110	63	509 00 110063 2	16	0.26	40	38	23
110	75	509 00 110075 2	16	0.27	40	44	17



110	90	509 00 110090 2	16	0.26	40	51	10		
125	63	509 00 125063 2	16	0.40	25	38	31		
125	75	509 00 125075 2	16	0.42	25	43.5	25		
125	90	509 00 125090 2	16	0.38	25	51	18		
125	110	509 00 125110 2	16	0.25	25	61	7.5		
140	63	509 00 140063 2	16	0.525	35	38	40		
140	75	509 00 140075 2	16	0.5	35	43.5	33		
140	90	509 00 140090 2	16	0.49	35	51	25		
140	110	509 00 140110 2	16	0.50	33	61	15		
140	125	509 00 140125 2	16	0.294	25	68.5	7.5		
160	90	509 00 160090 2	16	0.70	12	51	35		
160	110	509 00 160110 2	16	0.76	15	61	25		
160	140	509 00 160140 2	16	0.56	15	76	10		
200	160	509 00 200160 2	16	1.22	12	86	20		
225	200	509 00 225200 2	16	1.34	6	106	13		
*250	200	509 00 250200 2	16	2.98	6	106	25.5		
250	225	509 00 250225 2	16	1.64	6	118.5	12.5		
280	250	509 00 280250 2	16	2.43	2	131	16		
315	280	509 00 315280 2	16	3.54	2	146	17		
*355	280	509 00 355 280 5	16	10.40	1	146	44		
355	315	509 00 355315 5	16	6.41	1	163.5	27		
*400	280	509 00 400280 5	16	18.9	1	146	67		
*400	315	509 00 400315 5	16	14.9	1	163.5	50		
400	355	509 00 400355 5	16	8.53	1	183.5	23		

* Сокращенный фактор безопасности

ПВХ (УН-ПВХ) Концентрический переходник

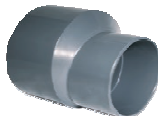
УН-ПВХ Solvent Cement Conical Reducer



d (mm)	d1 (mm)	Артикул Code	Давление PN	Кг/шт Kg/Pcs	Шт/кор Vox/Pcs	Z (mm)	L1 (mm)	L2 (mm)	L3 (mm)
160	110	510 00 160110 2	16	1.27	12	126	96	86	61
225	110	510 00 225110 2	16	2.64	3	109	130	118.5	61
225	160	510 00 225160 2	16	2.66	3	109	130	118.5	86

ПВХ (УН-ПВХ) Эксцентрический переходник

УН-ПВХ Solvent Cement Excentric Reducer



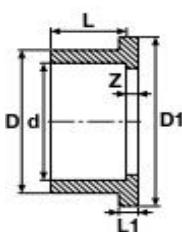
d (mm)	d1 (mm)	Артикул Code	Давление PN	Кг/шт Kg/Pcs	Шт/кор Vox/Pcs	L (mm)	L1 (mm)	Z (mm)
250	200	510 00 250 200 2	16	3.37	2	106.5	131	37.8
250	225	510 00 250 225 2	16	3.38	2	119.5	131	24.5

ПВХ (УН-ПВХ) Бурт с гладкой поверхностью

УН-ПВХ Solvent Cement Flange Adaptor



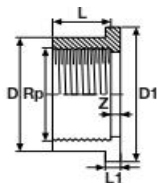
d (mm)	Давление PN	Артикул Code	Кг/шт Kg/Pcs	Шт/кор Vox/Pcs	DN1 (mm)	D (mm)	D1 (mm)	L (mm)	L1 (mm)	Z (mm)
16	16	512 00 016 2	0.012	600	12	22	34.0	14.0	7	3
20	16	512 00 020 2	0.009	750	15	27	34.0	16.0	7	3
25	16	512 00 025 2	0.01	450	20	33	41.0	19.0	7	3
32	16	512 00 032 2	0.02	250	25	41	50.0	22.0	7	3
40	16	512 00 040 2	0.04	150	32	50	61.0	26.0	8	3
50	16	512 00 050 2	0.06	160	40	60	73.0	31.0	8	3



63	16	512 00 063 2	0.09	100	50	77	91.0	38.0	9	3
75	16	512 00 075 2	0.16	70	65	90	106.0	43.5	10	3
90	16	512 00 090 2	0.23	85	80	107	125.0	51.0	11	5
110	16	512 00 110 2	0.41	45	100	129	150.0	61.0	12	5
125	16	512 00 125 2	0.60	24	110	147	170.0	69.0	13	5
140	16	512 00 140 2	0.78	18	125	164	188.0	76.0	14	5
160	16	512 00 160 2	1.10	16	150	188	213.0	86.0	16	5
200	16	512 00 200 2	1.45	7	175	230	255.0	106.0	18	6
225	16	512 00 225 2	2.06	3	200	245	274.0	120.0	24	6
250	10	512 00 250 2	2.75	4	250	269	303.0	131.0	20	9
280	10	512 00 280 2	3.05	2	250	304	329.0	146.0	20	5
315	10	512 00 315 2	3.95	2	300	341	346.0	164.0	20	8
355	10	512 00 355 5	5.7	1	350	384	430.0	184.0	28	10
400	4	512 00 400 4	7.05	1	400	450	482.0	206.0	25	10
450	4	512 00 450 5	-	1	-	-	-	-	-	-
500	4	512 00 500 5	-	1	-	-	-	-	-	-

ПВХ (УН-ПВС) Бурт с внутренней резьбой

УН-PVC Female Threaded Flange Adaptor



Rp Inch	Давление PN	Артикул Code	Кг/шт Kg/Pcs	Шт/кор Box/Pcs	DN (mm)	D (mm)	D1 (mm)	L (mm)	L1 (mm)	Z (mm)
3/8"	16	512 02 016 2	0.01	600	12	27	34.0	14.0	7	3
1/2"	16	512 02 020 2	0.01	750	15	27	34.0	16.0	7	3
3/4"	16	512 02 025 2	0.01	450	20	33	41.0	19.0	7	3
1"	16	512 02 032 2	0.02	250	25	41	50.0	22.0	7	3
1 1/4"	16	512 02 040 2	0.03	150	32	50	61.0	26.0	8	3
1 1/2"	16	512 02 050 2	0.07	160	40	60	73.0	35.0	8	3
2"	16	512 02 063 2	0.13	100	50	77	91.0	38.0	9	3
2 1/2"	16	512 02 075 2	0.12	60	65	90	106.0	43.0	10	3
3"	16	512 02 090 2	0.27	85	80	107	125.0	51.0	11	5
4"	16	512 02 110 2	0.35	45	100	129	150.0	60.0	12	5

ПВХ (УН-ПВС) Бурт с наружной резьбой

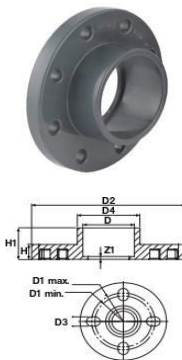
ПВХ (УН-PVC) Male Threaded Flange Adaptor



d (mm)	Rp (mm)	Артикул Code	Давление PN	Кг/шт Kg/Pcs	Шт/кор Box/Pcs	L1 (mm)	D (mm)	H (mm)
50	1 1/2"	229 06 050 2	16	0.09	50	25	62.5	52
63	2"	229 06 063 2	16	0.14	25	27	78	57.5
63	1 1/2"	229 07 063 2	16	0.12	25	32	106	68

ПВХ (УН-ПВС) Фланцевое соединение жесткое

УН-PVC Solvent Cement Flange Socket



d (mm)	Давление PN	Артикул Code	Шт/кор Box/Pcs	D1 Min (mm)	D1 Max (mm)	D2 (mm)	D3 (mm)	D4 (mm)	N (Adet)	H (mm)	H1 (mm)	Z1 (mm)
*20	16	512 50 020 2		60.5	65	95	15.75	27	4	12	21.5	3
25	16	512 50 025 2		70	75	105	15.75	33	4	12	21.5	3
*32	16	512 50 032 2		79.2	85	115	15.75	41	4	14	25	3
*40	16	512 50 040 2		88.9	100	140	18	50	4	15	29	3
*50	16	512 50 050 2		98.6	110	150	18	61	4	16	34	3
63	16	512 50 063 2		120.6	124	165	19	76	4	18	40.5	3
75	16	512 50 075 2		139.7	145	185	19	90	4	19	46.5	3
90	16	512 50 090 2		152.4	160	200	19	108	8	20	56	5
110	16	512 50 110 2	10	180	190.5	220	19	131	8	22	66	5
*125	16	512 50 125 2	8	210	-	250	19	148	8	26	73.5	5
*140	16	512 50 140 2	8	210	-	250	19	165	8	26	81	5
160	16	512 50 160 2	12	240	-	285	22	188	8	28	91	5
200	16	512 50 200 2		295	-	340	22	224	8	36	111	5

* Изготовлено из трубы ПВХ/ U-PVC Hand-made from Pipe

ПВХ (УН-ПVC) Свободный фланец

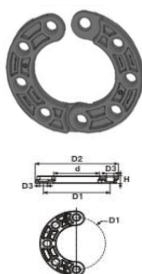
УН-ПVC Solvent Cement Flange



d (mm)	Давление PN	Артикул Code	Кг/шт Kg/Pcs	Шт/кор Box/Pcs	Inch	DN (mm)	D (mm)	D1 (mm)	D2 (mm)	D3 (mm)	H (mm)	N (adet)
20	16	513 00 020 2	0.10	150	1/2"	15	28	65	96	14	11	4
25	16	513 00 025 2	0.12	100	3/4"	20	34	75	105	14	12	4
32	16	513 00 032 2	0.18	80	1"	25	42	85	115	14	14	4
40	16	513 00 040 2	0.29	50	1 1/4"	32	51	100	140	14	15	4
50	16	513 00 050 2	0.23	48	1 1/2"	40	62	110	150	18	16	4
63	16	513 00 063 2	0.30	25	2"	50	78	125	165	18	18	4
75	16	513 00 075 2	0.40	40	2 1/2"	65	92	145	185	18	20	4
90	16	513 00 090 2	0.46	35	3"	80	111	160	200	18	22	8
110	16	513 00 110 2	0.53	22	4"	100	133	180	220	18	24	8
125	16	513 00 125 2	0.78	18	4 1/2"	110	150	210	250	18	26	8
140	16	513 00 140 2	0.74	18	5"	125	167	210	250	18	26	8
160	16	513 00 160 2	0.81	14	6"	150	193	250	285	22	28	8
200	16	513 00 200 2	1.67	8	7"	175	234	295	340	22	32	8
225	16	513 00 225 2	1.23	8	8"	200	257	295	340	22	32	8
250	16	513 00 250 2	2.19	7	9"	250	278	325	370	22	36	8
280	10	513 00 280 2	1.58	7	10"	250	310	350	395	22	36	12
315	10	513 00 315 2	2.96	7	12"	300	348	400	445	22	36	12
355	10	513 00 355 4		1	14"	350	388	460	505	22	38	16
400	10	513 00 400 4		1	16"	400	442	515	565	26	42	16
450	10	513 00 450 5		1								
500	10	513 00 500 5		1								

ПВХ (УН-ПVC) Ремонтный фланец

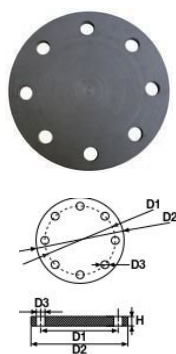
ПВХ (УН-ПVC) Repair Flange



d (mm)	Давление PN	Артикул Code	Кг/шт Kg/Pcs	Шт/кор Box/Pcs	D1 (mm)	D2 (mm)	D3 (mm)	H (mm)
90	10	513 06 090 2	35	35	160	200	18	20
110	10	513 06 110 2	22	22	180	220	18	22
125	10	513 06 125 2	18	18	210	250	18,5	25
140	10	513 06 140 2	18	18	210	250	18	25,5
160	10	513 06 160 2	14	14	240	285	22	28
200	10	513 06 200 2	8	8	295	340	22	30

ПВХ (УН-ПVC) Фланец глухой

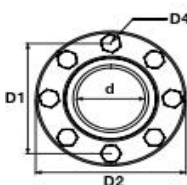
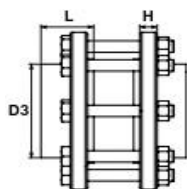
УН-ПVC Solvent Cement Blind Flange



d (mm)	Давление PN	Артикул Code	Кг/шт Kg/Pcs	Шт/кор Box/Pcs	Inch	DN (mm)	D1 (mm)	D2 (mm)	D3 (mm)	H (mm)	N (Adet)
20	16	514 00 020 2	0.09	149	1/2"	15	65	96	14	12	4
25	16	514 00 025 2	0.14	110	3/4"	20	75	105	14	13	4
32	16	514 00 032 2	0.17	80	1"	25	85	115	14	15	4
40	16	514 00 040 2	0.28	50	1 1/4"	32	100	140	14	16	4
50	16	514 00 050 2	0.37	48	1 1/2"	40	110	150	18	17	4
63	16	514 00 063 2	0.57	25	2"	50	125	165	18	20	4
75	16	514 00 075 2	0.74	16	2 1/2"	65	145	185	18	21	4
90	16	514 00 090 2	0.85	14	3"	80	160	200	18	22	8
110	16	514 00 110 2	1.56	11	4"	100	180	220	18	24	8
125	16	514 00 125 2	1.62	18	4 1/2"	125	210	250	18	28	8
140	16	514 00 140 2	1.62	18	5"	125	210	250	18	28	8
160	16	514 00 160 2	2.58	18	6"	150	250	285	22	28	8
200	16	514 00 200 2	3.82	14	7"	200	295	340	22	32	8
225	16	514 00 225 2	3.82	8	7"	200	295	340	22	32	8
250	16	514 00 250 4		8	8"	250	350	395	22	36	8
280	10	514 00 280 4		8	9"	250	350	395	22	36	12
315	10	514 00 315 4		7	10"	300	400	445	22	36	12
355	10	514 00 355 4		7	12"	350	460	505	22	38	16
400	10	514 00 400 4		7	14"	400	515	565	26	40	16
450	10	514 00 450 5		7	16"						
500	10	514 00 500 5		7							

ПВХ (УН-PVC) Комплект буртов и фланцев

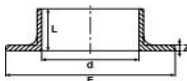
УН-PVC Solvent Cement Flange Set



d (mm)	Inch	Артикул Code	Давление PN	Кг/шт Kg/Pcs	Шт/кор Box/Pcs	DN (mm)	D1 (mm)	D2 (mm)	D3 (mm)	D4 (mm)	L (mm)	H (mm)	N (Adet)
20	1/2"	513 07 020 2	16		16	15	65	96	27	14	17	11	4
25	3/4"	513 07 025 2	16		16	20	75	105	33	14	22	12	4
32	1"	513 07 032 2	16		16	25	85	115	41	14	25	14	4
40	1 1/4"	513 07 040 2	16		16	32	100	140	50	14	29	15	4
50	1 1/2"	513 07 050 2	16		16	40	110	150	60	18	34	16	4
63	2"	513 07 063 2	16	1.64	8	50	125	165	77	18	41	18	4
75	2 1/2"	513 07 075 2	16	2.06	4	65	145	185	90	18	46.5	20	4
90	3"	513 07 090 2	16	3.43	4	80	160	200	107	18	56	22	8
110	4"	513 07 110 2	16	3.90	4	100	180	220	129	18	66	24	8
125	4 1/2"	513 07 125 2	16	4.80	2	110	210	250	147	18	74	26	8
140	5"	513 07 140 2	16	5.30	2	125	210	250	164	18	81	26	8
160	6"	513 07 160 2	16	6.00	2	150	250	285	188	22	91	28	8
200	7"	513 07 200 2	16	8.60	1	175	295	340	230	22	112	32	8
225	8"	513 07 225 2	10	8.80	1	200	295	340	245	22	126	32	8
250	9"	513 07 250 2	10	13.50	1	250	325	370	269	22	140	36	8
280	10"	513 07 280 2	10	12.85	1	250	350	395	304	22	151	36	12
315	12"	513 07 315 2	10	15.80	1	300	400	445	341	22	172	36	12
355	14"	513 07 355 2	10		1	350	460	505	384	22	194	38	16
400	16"	513 07 400 2	10		1	400	515	565	450	26	216	42	16
*450	-	513 07 450 2	10		1	-	-	-	-	-	-	-	-
*500	-	513 07 500 2	10		1	-	-	-	-	-	-	-	-

ПВХ (УН-PVC) Проходной фланец УН-

PVC Solvent Cement Wall Cross Flange



d (mm)	Inch	Артикул Code	Давление PN	Кг/шт Kg/Pcs	Шт/кор Box/Pcs	DN (mm)	E (mm)	L (mm)	Z (mm)
50	1 1/2"	515 00 050 2	16	0.03	200	40	80	26	4
63	2"	515 00 063 2	16	0.04	125	50	96	30	4
75	2 1/2"	515 00 075 2	16	0.06	90	65	111	30	4
90	3"	515 00 090 2	16	0.07	100	80	129	30	5
110	4"	515 00 110 2	16	0.08	80	100	149	30	5
125	4 1/2"	515 00 125 2	16	0.11	35	110	164	31	5
140	5"	515 00 140 2	16	0.12	33	125	180	31	5
160	6"	515 00 160 2	16	0.13	50	150	199	31	5
200	7"	515 00 200 2	16	0.13	25	175	245	20	6
*225	7"	515 00 225 2	10	0.16	10	200	308	41	6
*250	8"	515 00 250 5	10		7	250	272	57	8
*280	9"	515 00 280 5	10		6	250	329	70	8
*315	10"	515 00 315 5	10		5	300	346	80	9
*355	12"	515 00 355 5	10		5	350	430	92	9
*400	14"	515 00 400 5	10		5	400	482	103	9

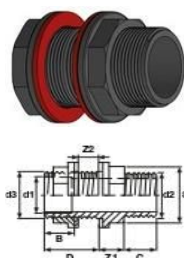
EPDM Прокладка плоская с центровочными отверстиями

EPDM Rubber Flat Gasket



Кг/шт Kg/Pcs	d Диаметр	Артикул Code	Пошт/Adet Bag/Pcs
10.50	63	221 05 063 9	50
15.00	75	221 05 075 9	50
21.50	90	221 05 090 9	50
22.50	110	221 05 110 9	50
52.50	125	221 05 125 9	50
60.50	140	221 05 140 9	50
	160	221 05 160 9	50
	200	221 05 200 9	20
	225	221 05 225 9	20
	250	221 05 250 9	20
	280	221 05 280 9	20
	315	221 05 315 9	20
	355	221 05 355 9	20
	400	221 05 400 9	20

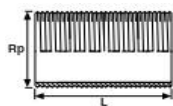
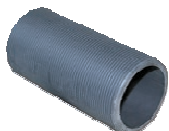
ПВХ (УН-ПВХ) Фитинг для соединения с цистерной под клеевое соединение U-PVC Solvent Cement TYP-B Male Threaded Tank Adaptor (Long Type)



d1 (mm)	Давление PN	Артикул Code	Кг/шт Kg/Pcs	Шт/кор Вох/Pcs	d2 (mm)	d3 (mm)	Z1 (mm)	Z2 (mm)	B (mm)	C (mm)	D (mm)	S (mm)
20	10	528 00 020 5	0.03	20	3/4"	3/4"	13	0-23	16	17	42	32
25	10	528 00 025 5	0.05	10	1"	1"	15	0-23	19	21	45	40
32	10	528 00 032 5	0.10	40	1 1/4"	1 1/4"	17	0-26	22	23	49	50
40	10	528 00 040 5	0.22	50	1 1/2"	1 3/4"	19	0-21	26	23	48	60
50	10	528 00 050 5	0.25	50	2"	2"	21	0-21	31	27	52	69
50	10	528 01 050 5	0.38	50	2"	2 1/4"	21	0-21	31	27	52	76
63	10	528 00 063 5	0.37	20	2 1/2"	2 1/2"	23	0-23	38	31	53	85
75	10	528 00 075 5	0.59	5	3"	3"	26	0-20	44	34	56	100
90	10	528 00 090 5	0.69	10	4"	113"	32	0-20	51	40	62	125
*110	10	528 00 110 5	1.58	12								
*125	10	528 00 125 5	0.30	1								
*140	10	528 00 140 5	1.97	4								
*160	10	528 00 160 5		2								
*200	10	528 00 200 5		1								

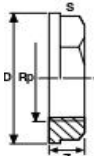
*Изготовлено из трубы ПВХ / U-PVC Hand-made from pipe

ПВХ (УН-ПВХ) Резьбовой переходник U-PVC Male Threaded Piece



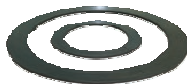
Rp Inch	Давление PN	Артикул Code	Кг/шт Kg/Pcs	Шт/кор Вох/Pcs	L (mm)
1/2"	16	526 00 020 5	0.01	400	60
3/4"	16	526 00 025 5	0.01	225	60
1"	16	526 00 032 5	0.02	140	80
1 1/4"	16	526 00 040 5	0.04	150	80
1 1/5"	16	526 00 050 5	0.06	125	80
2"	16	526 00 063 5	0.12	70	100
2 1/2"	16	526 00 075 5	0.21	80	120
3"	16	526 00 090 5	0.38	40	150
4"	10	526 00 110 5	0.50	30	150

ПВХ (УН-ПВХ) Гайка U-PVC Male Threaded Piece



Rp Inch	Давление PN	Артикул Code	Кг/шт Kg/Pcs	Шт/кор Вох/Pcs	L (mm)	Z (mm)	s (mm)
1/2"	16	527 00 020 4	0.01	400	35	13	32
3/4"	16	527 00 025 4	0.01	400	39	13	32
1"	16	527 00 032 4	0.02	240	48	15	40
1 1/4"	16	527 00 040 4	0.02	300	58	17	50
1 1/5"	16	527 00 050 4	0.04	150	65	18	56
2"	16	527 00 063 4	0.04	140	79	21	69
2 1/2"	16	527 00 075 4	0.06	25	94	23	85
3"	16	527 00 090 4	0.10	20	112	26	100
4"	16	527 00 110 4	0.16	2	160	36	147

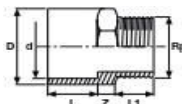
Уплотнение для соединителя с цистерной EPDM U-PVC Tank Adaptor EPDM Rubber Flat Gasket



Кг/шт Kg/Pcs	d Диаметр	Артикул Code	Пошт/Adet Bag/Pcs
1.50	20	221 05 020 9	100
2.50	25	221 05 025 9	100
5.00	32	221 05 032 9	100
6.00	40	221 05 040 9	100
7.00	50	221 05 050 9	100
10.50	63	221 05 063 9	100
15.00	75	221 05 075 9	100
21.50	90	221 05 090 9	100
23.50	110	221 05 110 9	100

ПВХ (УН-РВС) Двойной муфтовый адаптер с наружной резьбой под клеювое соединение

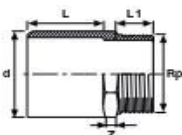
УН-PVC Male Threaded Reducer Adaptor



d (mm)	Rp Inch	Артикул Code	Давление PN	Кг/шт Kg/Pcs	Шт/кор Box/Pcs	D (mm)	L (mm)	L1 (mm)	Z (mm)
20	1/2"	522 00 020 2	16	0.01	400	25	19	15	10
25	3/4"	522 00 025 0	16	0.02	250	32	22	16	11
32	1"	522 00 032 2	16	0.03	160	40	26	19	11
40	1 1/4"	522 00 040 2	16	0.06	100	50	31	21	14
50	1 1/2"	522 00 050 2	16	0.10	150	63	38	22	8
63	2"	522 00 063 2	16	0.16	100	75	44	27	9
75	2 1/2"	522 00 075 2	16	0.24	48	90	51	30	16
90	3"	522 00 090 2	16	0.44	27	110	61	33	20
110	4"	522 00 110 2	16	0.47	26	125	68	39	19

ПВХ (УН-РВС) Удлиненный муфтовый адаптер с НР

ПВХ (УН-PVC) Male Threaded Adaptor (Long Type)



d (mm)	Rp Inch	Артикул Code	Давление PN	Кг/шт Kg/Pcs	Шт/кор Box/Pcs	L (mm)	L1 (mm)	Z (mm)
50	1/2"	524 00 050 2	16	0.09	125	60.0	22.0	14
63	2"	524 00 063 2	16	0.14	70	70.0	30.0	15
75	2 1/2"	524 00 075 2	16	0.22	80	87.0	30.0	15
90	3"	524 00 090 2	16	0.37	40	108.0	35.0	15
110	4"	524 00 110 2	16	0.45	30	94.0	40.0	30
* 125	4 1/2"	524 00 125 2	16	1.02	14	126.0	44.0	40
* 140	5"	524 00 140 2	16	0.95	12	126.0	44.0	40
* 160	6"	524 00 160 2	16	1.14	8	111.0	50.0	50
* 200	7"	524 00 200 2	10	1.65	6	172.0	80.0	50

ПВХ (УН-РВС) Втулочный адаптер с НР

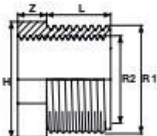
УН-PVC Solvent Cement Male Threaded Adaptor



d (mm)	Rp Inch	Артикул Code	Давление PN	Кг/шт Kg/Pcs	Шт/кор Box/Pcs	L (mm)	Z (mm)
50	1 1/2"	521 00 050 2	16	0.11	150	22	14
63	2"	521 00 063 2	16	0.12	140	27	15

ПВХ (УН-РВС) Переходная муфта НР/ВР

УН-PVC One Side Female, One Side Male Threaded Reducer Adaptor



Rp1 Inch	Rp2 Inch	Артикул Code	Давление PN	Кг/шт Kg/Pcs	Шт/кор Box/Pcs	L (mm)	Z (mm)	H (mm)
25	1/2"	518 20 040 3	16	0.01	550	12	8	28
32	3/4"	518 20 050 3	16	0.01	250	14.4	9	35
40	1"	518 21 050 3	16	0.02	180	16.8	9	44
63	3 1/2"	518 20 063 3	16	0.06	120	21.1	12	64

ПВХ (UH-PVC) Переходной ниппель с наружной резьбой с обеих сторон
UH-PVC Both Sides Male Threaded Reducer Adaptor



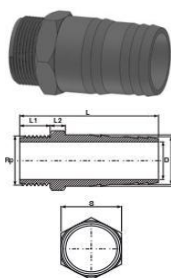
Rp1 Inch	Rp2 Inch	Артикул Code	Давление PN	Кг/шт Kg/Pcs	Шт/кор Box/Pcs	L1 (mm)	L2 (mm)	Z (mm)
3/4"	1/2"	522 10 020 2	16	0.01	500	13	12	8
1"	3/4"	522 10 025 2	16	0.01	300	14	13	8
1 1/4"	1"	522 10 032 2	16	0.02	179	16	14	9
1 1/2"	1"	522 12 032 2	16	0.03	150	17	14	9
1 1/2"	1 1/4"	522 10 040 2	16	0.08	149	17	16	9
2"	1"	522 11 032 2	16	0.12	70	23	21	12
2"	1 1/4"	522 11 040 2	16	0.16	105	23	16	12
2"	1 1/2"	522 10 050 2	16	0.27	70	23	17	12
2 1/2"	1 1/4"	522 11 050 2	16	0.08	75	24	17	12
2 1/2"	2"	522 10 063 2	16	0.08	105	24	21	12
3"	2"	522 11 063 2	16	0.12	35	26	21	14
3"	2 1/2"	522 10 075 2	16	0.27	48	26	24	14
4"	2 1/2"	522 12 075 2	16	0.16	35	32	24	16
4"	2"	522 12 063 2	16	0.27	35	32	21	16
4"	3"	522 10 090 2	16	0.03	45	32	26	16

ПВХ (UH-PVC) Ниппель двухсторонний с наружной резьбой
UH-PVC Barrel Nipel



Rp Inch	Давление PN	Артикул Code	Кг/шт Kg/Pcs	Шт/кор Box/Pcs	L (mm)	Z (mm)
1/2"	16	520 00 020 2	0.08	800	16.0	8.0
3/4"	16	520 00 025 2	0.11	500	18.0	10.0
1"	16	520 00 032 2	0.18	250	22.0	12.0
1 1/4"	16	520 00 040 2	0.32	180	23	14
1 1/2"	16	520 00 050 2	0.43	150	26	14
2"	16	520 00 063 2	0.083	120	21	12
2 1/2"	16	520 00 075 2	0.124	75	24	12
3"	16	520 00 090 2	0.171	70	26	14
4"	16	520 00 110 2	0.278	45	32	16
4 1/2"	16	520 00 125 5	0.626	20	44.0	40.0
5"	16	520 00 140 5	0.752	10	44.0	50.0
6"	16	520 00 160 5	1.6	10	50.0	50.0
7"	10	520 00 200 5	1.955	4	55.0	50.0

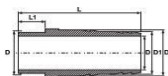
ПВХ (UH-PVC) Шланговый адаптор с HP
UH-PVC One Side Male Threaded Hose Adaptor



d (mm)	Давление PN	Артикул Code	Кг/шт Kg/Pcs	Шт/кор Box/Pcs	Rp (mm)	D (mm)	D1 (mm)	D2 (mm)	L (mm)	L1 (mm)	L2 (mm)	S (mm)
20	16	525 00 020 2	0.01	400	1/2"	15	20.4	22	62	15	8	22
25	16	525 00 025 2	0.03	225	3/4"	20	25.4	28	72	16	8	28
32	16	525 00 032 2	0.04	140	1"	25	31.4	34	82	18	9	34
40	16	525 00 040 2	0.05	150	1 1/4"	32	40.4	43	95	21	13	43
50	16	525 00 050 2	0.08	125	1 1/2"	40	50	53	104	21	14	53
63	16	525 00 063 2	0.14	70	2"	50	60	66	123	26	16	66
75	16	525 00 075 2	0.21	80	2 1/2"				132	30		
90	16	525 00 090 2	0.35	40	3"				158	35		
*110	16	525 00 110 2	0.40	30	4"				164	40		
*125	16	525 00 125 5		20	4 1/2"				210	43		
*140	16	525 00 140 5		12	5"				210	43		
*160	16	525 00 160 5	1.22	8	6"				211	45		

ПВХ (УН-ПVC) Шланговый адаптор с втулочным окончанием

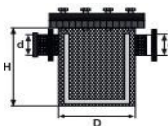
UH-PVC Outside Part Solvent Hose Adaptor



d (mm)	Давление PN	Артикул Code	Кг/шт Kg/Pcs	Шт/кор Vox/Pcs	Rp (mm)	D (mm)	D1 (mm)	D2 (mm)	L (mm)	L1 (mm)
20	16	528 80 020 2	0.01	400	1/2"	20	20	22	55	16
25	16	528 80 025 2	0.03	225	3/4"	25	25	28	67	19
32	16	528 80 032 2	0.04	140	1"	32	31	34	77	22
40	16	528 80 040 2	0.05	150	1 1/4"	40	40	43	87	26
50	16	528 80 050 2	0.08	125	1 1/2"	50	50	53	100	31
63	16	528 80 063 2	0.14	70	2"	63	60	66	119	38

ПВХ Фильтр для предварительной очистки

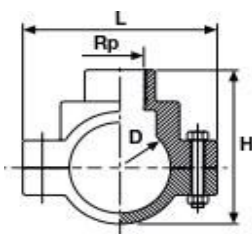
U-PVC Prefilters With Flange



d (mm)	Кол/кг Vox/kg	Артикул Code	Шт/кор Kg/Pcs	D (mm)	H (mm)
63	15.25	729 00 063 5	1	280	37
75	15.25	729 00 075 5	1	280	37
90	15.30	729 00 090 5	1	280	37
110	15.35	729 00 110 5	1	315	37
125	19.20	729 00 125 5	1	315	37
140	19.25	729 00 140 5	1	315	48
160	21.20	729 00 160 5	1	315	48

ПВХ (UH-PVC) Седловой хомут, 4 болта

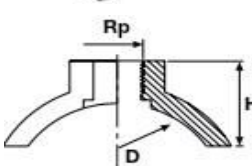
UH-PVC Clamp Saddle (4 Bolts)



D (mm)	Rp Inch	Давление PN	Артикул Code	Кг/шт Kg/Pcs	Шт/кор Vox/Pcs	L (mm)	H (mm)
25	1/2"	16	529 00 25020 4	0.17	50	54	77
32	1/2"	16	529 00 32020 4	0.21	50	65	82
32	3/4"	16	529 00 32025 4	0.21	50	65	82
40	1/2"	16	529 00 40020 4	0.25	50	74	82
40	3/4"	16	529 00 40025 4	0.25	50	74	82
40	1"	16	529 00 40032 4	0.25	50	74	82
50	1/2"	16	529 00 50020 4	0.27	40	84	85
50	3/4"	16	529 00 50025 4	0.27	40	84	85
50	1"	16	529 00 50032 4	0.27	40	84	85
63	1/2"	16	529 00 63020 2	0.56	30	120	106
63	3/4"	16	529 00 63025 2	0.55	30	120	106
63	1"	16	529 00 63032 2	0.55	30	120	106
75	1/2"	16	529 00 75020 2	0.64	30	133	118
75	3/4"	16	529 00 75025 2	0.63	30	133	118
75	1"	16	529 00 75032 2	0.63	30	133	118
90	1/2"	16	529 00 90020 2	0.76	25	148	140
90	3/4"	16	529 00 90025 2	0.75	24	148	140
90	1"	16	529 00 90032 2	0.75	24	148	140
110	1/2"	16	529 00 11020 4	0.96	15	170	160
110	3/4"	16	513 00 11025 4	0.96	15	170	160
110	1"	16	513 00 11032 5	0.95	15	170	160

ПВХ (UH-PVC) Клеевой седловой хомут

UH-PVC Clamp Saddle with Hose Adaptor



D (mm)	Rp Inch	Давление PN	Артикул Code	Кг/шт Kg/Pcs	Шт/кор Vox/Pcs	H (mm)
63	1/2"	16	530 00 63020 2	0.04	100	39
63	3/4"	16	530 00 63025 2	0.04	100	39
63	1"	16	530 00 63032 2	0.17	100	39
90	1/2"	16	530 00 90020 2	0.07	100	41
90	3/4"	16	530 00 90025 2	0.14	100	41
90	1"	16	530 00 90032 2	0.07	100	41

ПВХ (UH-PVC) Муфта разборная под клеевое соединение

UH-PVC Union



Диам d	Давление PN	Для воды		Для кислоты		Кг/шт Kg/Pcs	Шт/кор Box/Pcs	DN (mm)	D1 (mm)	L1 (mm)	L2 (mm)	K (mm)
		EPDM Артикул EPDM O-Ring Code	FPM Артикул FPM O-Ring Code	EPDM Артикул EPDM O-Ring Code	FPM Артикул FPM O-Ring Code							
16	16	227 00 016 2	227 55 016 2	0.05	125	12	53	19	24	16		
20	16	227 00 020 2	227 55 020 2	0.05	125	15	54	19	24	16		
25	16	227 00 025 2	227 55 025 2	0.07	100	20	62	22	27	19		
32	16	227 00 032 2	227 55 032 2	0.09	50	25	65	25	30	22		
40	16	227 00 040 2	227 55 040 2	0.16	30	32	83	28	36	26		
50	16	227 00 050 2	227 55 050 2	0.189	45	40	93	38	42	31		
63	16	227 00 063 2	227 55 063 2	0.35	25	50	116	41	52	38		
75	16	227 00 075 2	227 55 075 2	0.585	18	65	129	47	54	44		
90	16	227 00 090 2	227 55 090 2	0.98	10	80	155	56	61	51		
110	16	227 00 110 2	227 55 110 2	1.47	7	100	178	66	71	61		

ПВХ (UH-PVC) Муфта разборная переходная с ВР под клеевое соединение

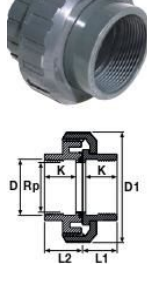
UH-PVC One Side Female Threaded Union



Диам d	Rp (Inch)	Для воды		Для кислоты		Кг/шт Kg/Pcs	Шт/кор Box/Pcs	DN (mm)	D1 (mm)	L1 (mm)	L2 (mm)	K (mm)	Давление PN
		EPDM Артикул EPDM O-Ring Code	FPM Артикул FPM O-Ring Code	EPDM Артикул EPDM O-Ring Code	FPM Артикул FPM O-Ring Code								
16	3/8"	228 00 016 2	228 55 016 2	0.05	125	12	53	19	24	16	16		
20	1/2"	228 00 020 2	228 55 020 2	0.05	125	15	54	19	24	16	16		
25	3/4"	228 00 025 2	228 55 025 2	0.07	100	20	62	22	27	19	16		
32	1"	228 00 032 2	228 55 032 2	0.085	50	25	65	25	30	22	16		
40	1 1/4"	228 00 040 2	228 55 040 2	0.155	30	32	83	28	36	26	16		
50	1 1/2"	228 00 050 2	228 55 050 2	0.25	45	40	93	38	42	31	16		
63	2"	228 00 063 2	228 55 063 2	0.48	25	50	116	41	52	38	16		
75	2 1/2"	228 00 075 2	228 55 075 2	0.6	18	65	129	47	54	44	16		
90	3"	228 00 090 2	228 55 090 2	1.005	10	80	155	56	61	51	16		
110	4"	228 00 110 2	228 55 110 2	1.485	7	100	178	66	71	61	16		

ПВХ (UH-PVC) Муфта разборная с внутренней резьбой с обеих сторон

UH-PVC Both Sides Female Threaded Union



Rp (Inch)	Давление PN	Для воды		Для кислоты		Кг/шт Kg/Pcs	Шт/кор Box/Pcs	DN (mm)	D1 (mm)	L1 (mm)	L2 (mm)	K (mm)
		EPDM Артикул EPDM O-Ring Code	FPM Артикул FPM O-Ring Code	EPDM Артикул EPDM O-Ring Code	FPM Артикул FPM O-Ring Code							
3/8"	16	229 00 016 2	229 55 016 2	0.05	125	12	53	19	24	16		
1/2"	16	229 00 020 2	229 55 020 2	0.05	125	15	54	19	24	16		
3/4"	16	229 00 025 2	229 55 025 2	0.07	100	20	62	22	27	19		
1"	16	229 00 032 2	229 55 032 2	0.09	50	25	65	25	30	22		
1 1/4"	16	229 00 040 2	229 55 040 2	0.15	30	32	83	28	36	26		
1 1/2"	16	229 00 050 2	229 55 050 2	0.25	45	40	93	38	42	31		
2"	16	229 00 063 2	229 55 063 2	0.5	25	50	116	41	52	38		
2 1/2"	16	229 00 075 2	229 55 075 2	0.61	18	65	129	47	54	44		
3"	16	229 00 090 2	229 55 090 2	1.04	10	80	155	56	61	51		
4"	16	229 00 110 2	229 55 110 2	1.415	7	100	178	66	71	61		

ПВХ (UH-PVC) Муфта разборная с наружной резьбой под клеевое соединение

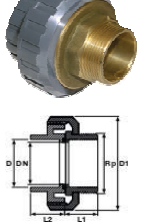
UH-PVC Male Threaded Union



d Диам	Rp (Inch)	Для воды		Для кислоты		Кг/шт Kg/Pcs	Шт/кор Box/Pcs	DN (mm)	D1 (mm)	L1 (mm)	L2 (mm)	K1 (mm)	K2 (mm)	Давле ние PN
		EPDM Артикул EPDM O-Ring Code	FPM Артикул FPM O-Ring Code	EPDM Артикул EPDM O-Ring Code	FPM Артикул FPM O-Ring Code									
50	1 1/2"	230 00 050 2	230 55 050 2	0.23	45	40	50	81	45	31	22	16		
63 x 50	1 1/2"	230 00 063 2	230 55 063 2	0.37	30	50	63	61	55	38	22	16		
63	2"	230 01 063 2	230 56 063 2	0.39	25	50	63	72	55	38	27	16		

ПВХ (UH-PVC) Муфта разборная ПВХ/латунь с наружной резьбой

UH-PVC Union Outlet Male Threaded Brass



d Диам	Rp (Inch)	EPDM Артикул EPDM O-Ring Code	Кг/шт Kg/Pcs	Шт/кор Box/Pcs	DN (mm)	D1 (mm)	L1 (mm)	L2 (mm)	Давле ние PN
20	1/2"	242 30 020 2	0.105	125	15	15	19	25	16
25	3/4"	242 30 025 2	1	100	20	20	21	29	16
32	1"	242 30 032 2		50	25	25	25	32	16
40	1 1/4"	242 30 040 2	0.31	50	32	32	29	39	16
50	1 1/2"	242 30 050 2	0.455	30	40	40	34	45	16
63	2"	242 30 063 2	0.765	10	50	50	41	55	16



Муфта разборная ПВХ/латунь с наружной резьбой под клеевое соединение, EPDM
Male Threaded Brass Union Outlet PBX (UH-PVC)

d Диам	Rp (Inch)	EPDM Артикул EPDM O-Ring Code	Кг/шт Kg/Pcs	Шт/кор Box/Pcs	DN (mm)	D1 (mm)	L1 (mm)	L2 (mm)	Давле ние PN
20	1/2"	242 00 020 2	0.08	125	15	36	19	14	16
25	3/4"	242 00 025 2	0.14	100	20	45	22	15	16
32	1"	242 00 032 2	0.17	50	25	51	25	17	16
40	1 1/4"	242 00 040 2	0.34	50	32	64	28	24	16
50	1 1/2"	242 00 050 2	0.52	30	40	80	38	22	16
63	2"	242 00 063 2	0.68	24	50	98	41	23	16



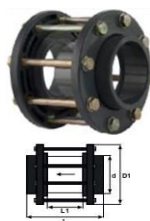
ПВХ (UH-PVC) Муфта разборная ПВХ/латунь с внутренней резьбой под клеевое соединение, EPDM
UH-PVC Union Outlet Female Threaded Brass

d Диам	Rp (Inch)	EPDM Артикул EPDM O-Ring Code	Кг/шт Kg/Pcs	Шт/кор Box/Pcs	DN (mm)	D1 (mm)	L1 (mm)	L2 (mm)	Давле ние PN
20	1/2"	242 20 020 2	0.09	125	15	36	19	14	16
25	3/4"	242 20 025 2	0.10	100	20	45	21	15	16
32	1"	242 20 032 2	0.15	50	25	51	25	17	16
40	1 1/4"	242 20 040 2	0.32	50	32	64	29	24	16
50	1 1/2"	242 20 050 2	0.39	30	40	80	34	22	16
63	2"	242 20 063 2	0.66	10	50	98	41	23	16



ПВХ (UH-PVC) Инспекционное стекло с муфтовыми окончаниями под клеевое соединение, EPDM
UH-PVC Inspection Glass

d Диам	Rp (Inch)	EPDM Артикул EPDM O-Ring Code	Кг/шт Kg/Pcs	Шт/кор Box/Pcs	DN (mm)	D (mm)	L (mm)
20	10	231 00 020 2	0.13	100	15	51	205
25	10	231 00 025 2	0.18	100	20	57	219
32	10	231 00 032 2	0.31	50	25	67	230
40	10	231 00 040 2	0.43	50	32	82	244
50	10	231 00 050 2	0.53	30	40	88	272
63	10	231 00 063 2	0.91	25	50	107	368
75	10	231 00 075 2	1.39	10	63	131	320
90	10	231 00 090 2	2.27	5	80	147	351
110	10	231 00 110 2		2	100	176	420



ПВХ (UH-PVC) Инспекционное стекло с фланцевыми окончаниями
UH-PVC Inspection Glass (with Flange)

d Диам	Rp (Inch)	EPDM Артикул EPDM O-Ring Code	Кг/шт Kg/Pcs	Шт/кор Box/Pcs	DN (mm)	D (mm)	L (mm)	L1 (mm)	nQe
125	10	231 00 125 2	6.29	1	110	250	254	110	8-Q16
140	10	231 00 140 2	6.75	1	125	250	265	110	8-Q16
160	10	231 00 160 2	10.7	2	150	285	315	110	8-Q20
200	10	231 00 200 2	14.5	1	175	340	315	80	8-Q20
225	10	231 00 225 2	14.7	1	200	340	315	80	8-Q20



ПВХ (UH-PVC) Грязевой фильтр, прозрачный корпус
UH-PVC Line Strainer (Transparent Body)

d Диам	Давление PN	EPDM Артикул EPDM O-Ring Code	Кг/шт Kg/Pcs	Шт/кор Box/Pcs	DN (mm)	D (mm)	L (mm)	L1 (mm)	L2 (mm)
20	10	231 00 300 4	0.11	1	15	43	124	130	28
25	10	231 00 350 4	0.17	1	20	47	144	150	37
32	10	231 00 400 4	0.22	1	25	56	154	160	37
40	10	231 00 450 4	0.38	1	32	64	174	180	44
50	10	231 00 500 4	0.63	1	40	82	194	200	48
63	10	231 00 550 4	1.05	1	50	95	224	230	60
75	10	231 00 600 4	1.83	1	65	106	284	290	74
90	10	231 00 650 4	2.56	1	80	120	300	310	85